

LEGENDA:

STÁVAJÍCÍ POLOHOPIŠ:

— Stávající polohopis

○ ⊕ ⊙ ⊙ ⊙ Stávající stav – strom, neplod.páda, park, std.

HRANY:

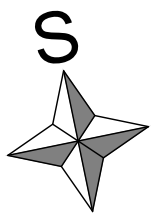
— Nově navržené hrany trvalých SO

- - - - - Související etapa stavby

JINÉ:

▼ P4 Trvalé svislé dopravní značení

— Via(0,125) Trvalé vodorovné dopravní značení



SG - RD KSÚS - SFDI



Souřadnicový systém JTSK Koordinátor PDPS: PUDIS a.s. Výškový systém Bpv

Zhotovitel části PD:



projektová, průzkumná a konzultační společnost
PUDIS a.s., Podbabská 1014/20, 160 00 Praha 6
tel.: +420 267 004 111, www.pudis.cz, info@pudis.cz

Vyracoval: Ing. Matěj Šilhán	Hlavní inženýr projektu: Ing. Michal Turek	Investor: Krajská správa a údržba silnic Středočeského kraje Zborovská 81/11 Praha 5 150 21
	Výrobní ředitel: Ing. Jan Vlček	
Odpovědný projektant: Ing. Michal Turek	Ředitel společnosti: Ing. Martin Höfler	
Číslo zakázky: D20-030	Datum: 04/2022	
Akce: II/240 a II/101, přeložka silnic v úseku D7 –D8, II. etapa – Obchvat Kralup nad Vltavou – PD – představební příprava		Měřítko: 1:1000
Příloha: SO 171 Dopravní značení hlavní trasy a MÚK – 1. úsek SITUACE		Formát: 8x44
		Stupeň: PDPS
		Souprava: Číslo přílohy: 2.1